



VLM VOUS PROPOSE
UNE GAMME COMPLÈTE
D'ÉQUIPEMENTS DE
SÉCURITÉ :

Garde-corps

Échelles à crinolines

Passerelles d'accès

Sauts de loup Lignes
de vie

MODÈLE
MBA

FICHE TECHNIQUE GARDE-CORPS FIXATION BAC ACIER

Le **garde-corps MBA** fixation sur bac acier M-SAFE permet la mise en conformité des **toitures terrasses métalliques** non accessibles au public.

En **aluminium**, il se fixe directement sur le bac épaisseur minimum **63/100ème** et évite ainsi toute découpe ou reprise d'étanchéité.

Conforme aux normes **NF E 85-015 : 2019** et **EN ISO 14122-3 : 2016**

2 VERSIONS



Version **droite**



Version **inclinée à 25°**

Conception unique sur le marché ! L'embase s'adapte à des ondes de **100 à 500 mm** et s'installe dans les **deux sens du bac**.

MONTAGE

Système de fixation lisse haute / montant sans vis
par clipsage de bouchon

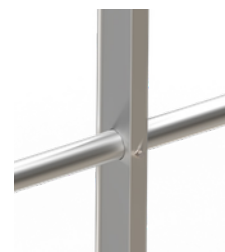
Perçage sur les montants pour fixation de la sous-lisse

Deux options

Assemblage des lisses et sous lisses par embouts rétreints



Traversante



Ajustable



EMBASES

L'inclinaison du garde-corps est assurée par l'embase livrée en **version droite** ou **inclinée 25°**.



Version **droite**



Version **inclinée à 25°**

FIXATION

Fixation au bac par **5 vis Drillnox DBS2** avec rondelles étanches et rondelles cheminées.

La vis **Drillnox DBS2 6 x 27** refoule la matière vers l'intérieur en formant un bourrelet, ce qui augmente la longueur d'implantation.

Le couple de foirage est élevé même dans les petites épaisseurs : **> 5 N.m** contre une moyenne de **1.5 N.m** pour les vis autoforeuses classiques.

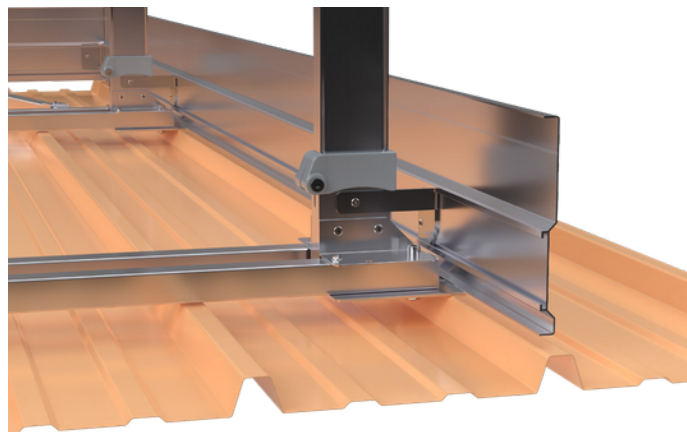


OPTION PLINTHE

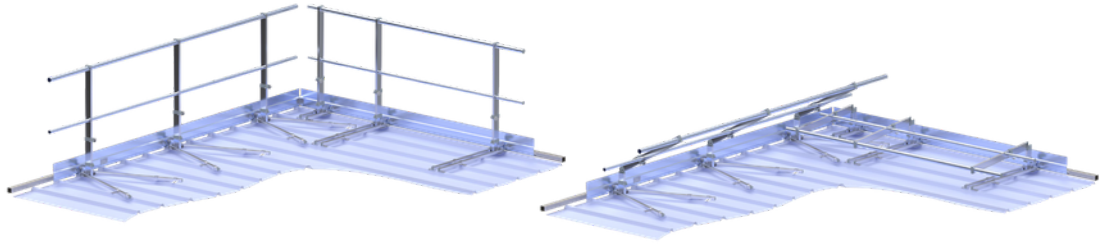
En cas d'**acrotère < 100mm** il est **obligatoire** de prévoir une plinthe.

- Plinthe en aluminium de **hauteur 180 mm**
- Support de plinthe pour sabot bac acier
- **Jonction** de plinthe fixation **2 vis cuvette M8 x 10**
- **Angle** de plinthe fixation **2 vis cuvette M8 x 10**

ATTENTION, avant toute utilisation, veuillez vous reporter à la notice correspondante.



BON À SAVOIR : VERSION RABBATABLE



Tous nos garde-corps existent également en version rabattable.

INSTALLATION CF - NOTICE D'INSTALLATION

- Entraxe : **1500 mm**
- Pente maximale de la toiture : **15°**
- Vis autoforeuse **4,8 x 32** tête hexagonale :
Fixation de la sous-lisse au montant
Fixation des accessoires (angle, bouchon, terminaison) aux lisses et sous-lisses
Fixation des rétreints de lisses et sous-lisses
- Vis **CHC 8 x 45** (montée de série) :
vissage de l'embase au montant

QUESTIONS ?

vlm42.fr

Email : **contact@vlm42.fr**

Téléphone : **09 56 42 50 93**

VENTE LOCATION MATERIEL
14 allée de l'Artisanat
42340 VEAUCHE

