



VLM VOUS PROPOSE
UNE GAMME COMPLÈTE
D'ÉQUIPEMENTS DE
SÉCURITÉ :

Garde-corps

Échelles à crinolines

Passerelles d'accès

Sauts de loup Lignes
de vie

MODÈLE
MS

FICHE TECHNIQUE GARDE-CORPS FIXATION À PLAT

Le **garde-corps MS** fixation à plat M-SAFE est un système de protection collective antichute qui se **fixe à plat (fixation à la française)**.

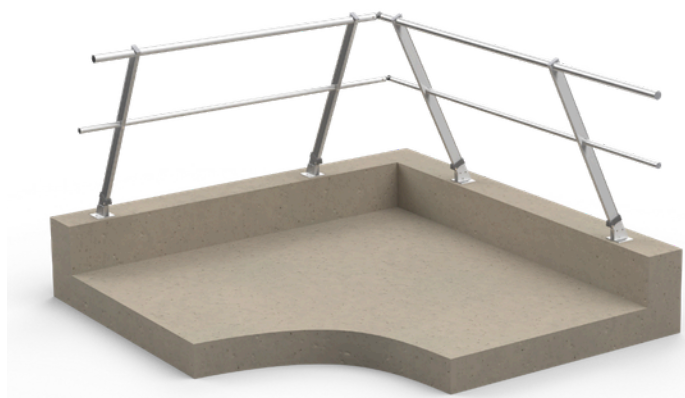
En **aluminium**, il se fixe sur structure métallique, acrotère ou dalle sans étanchéité.

Conforme aux normes **NF E 85-015 : 2019** et **EN ISO 14122-3 : 2016**

2 VERSIONS



Version **droite**



Version **inclinée à 25°**

Bon à savoir, la fixation à plat reste **la solution la plus économique** pour sécuriser une toiture-terrasse.

MONTAGE

Système de fixation lisse haute / montant sans vis
par clipsage de bouchon

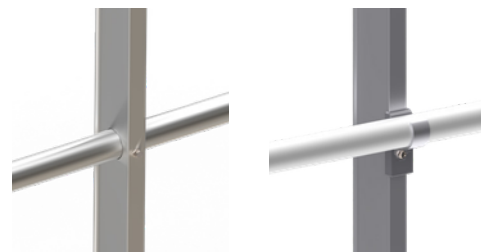


Perçage sur les montants pour fixation de la sous-lisse

Deux options

Traversante

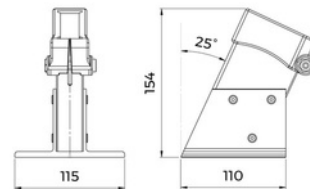
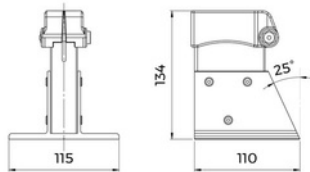
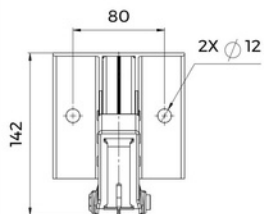
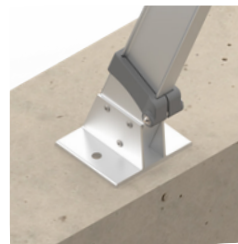
Ajustable



Assemblage des lisses et sous lisses par embouts rétreints

EMBASES

L'inclinaison du garde-corps est assurée par l'embase à plat livrée en **version droite** ou **inclinée 25°**.



Version **droite**

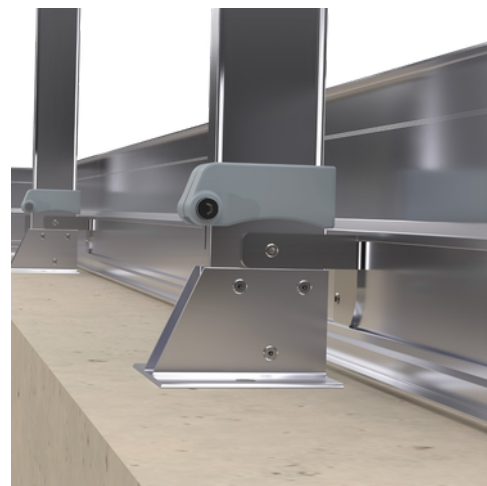
Version **inclinée à 25°**

OPTION PLINTHE

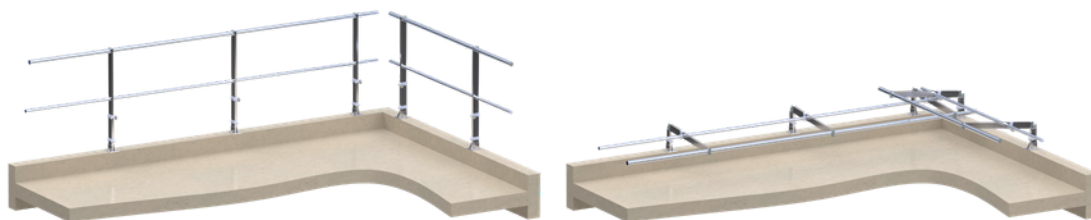
En cas **d'acrotère < 100mm** il est **obligatoire** de prévoir une plinthe.

- Plinthe en aluminium de **hauteur 180 mm**
- Fixation de la plinthe au montant par **2 vis autoforeuse 4,8 x 32** tête hexagonale
- **Jonction** de plinthe fixation **2 vis cuvette M8 x 10**
- **Angle** de plinthe fixation **2 vis cuvette M8 x 10**

ATTENTION, avant toute utilisation, veuillez vous reporter à la notice correspondante.



BON À SAVOIR : VERSION RABBATABLE



Tous nos garde-corps existent également en version rabattable.

INSTALLATION CF - NOTICE D'INSTALLATION

- Entraxe : **1500 mm**
- Largeur minimum de l'acrotère : **125 mm**
- Fixation minimum à **60 mm** du bord de l'acrotère
- Fixations des embases sur béton non fissuré C20/C25 par **2 chevilles M10** (en option, voir efforts selon la fiche notice)
- Vis autoforeuse **4,8 x 32** tête hexagonale :
 - Fixation de la sous-lisse au montant
 - Fixation des accessoires (angle, bouchon, terminaison) aux lisses et sous-lisses
 - Fixation des rétreints de lisses et sous-lisses

QUESTIONS ?

vlm42.fr

Email : **contact@vlm42.fr**

Téléphone : **09 56 42 50 93**

VENTE LOCATION MATERIEL
14 allée de l'Artisanat
42340 VEAUCHE

