



## NACELLE POIDS LOURD 57 M

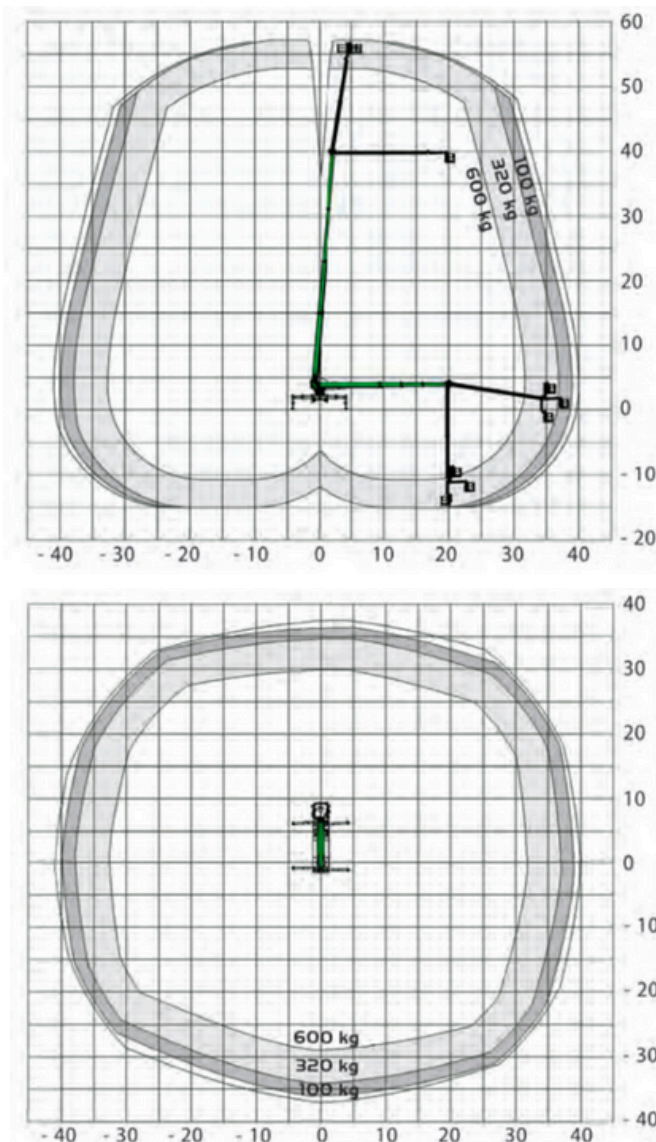
PALFINGER P 570

FICHE TECHNIQUE

### SPÉCIFICATIONS

Hauteur max. de travail	57 m
Hauteur de plancher max. de la nacelle	55 m
Largeur max. d'appui	8,89 m
Hauteur de transport	3,90 m
Largeur de transport	2,51 m
Longueur de transport	11,93 m
Poids maximal*	26000 kg
Portée max.	41 m
Zone de rotation de la tourelle	540°
Angle de rotation de la nacelle élévatrice	2 x 200°
Angle de rotation du jib	240°
*en fonction du châssis du camion	
Taille du Panier	3,81 x 1,04 x 1,10 m
Charge utile max. du Panier	600 kg

### COURBE DE TRAVAIL P 570



### SES POINTS FORTS

- Bras supérieur télescopique jusqu'à 19 m en extension
- Un système télescopique de lubrification automatique alimente en graisse le télescope du bras inférieur pendant le fonctionnement de la plateforme
- Course des stabilisateurs de 900 mm pour compenser des irrégularités de terrain importantes
- Nacelle télescopique avec charge de nacelle de 600 kg et logement intégré prévue pour le système Powerlift
- La nacelle suspendue permet d'approcher de près les objets

