

SPIDER 43 T

NACELLE ARAIGNEE AUTOMOTRICE

FR



PL  **TFORM**
B A S K E T

S'ADAPTER À CHAQUE SITUATION

Made in Italy



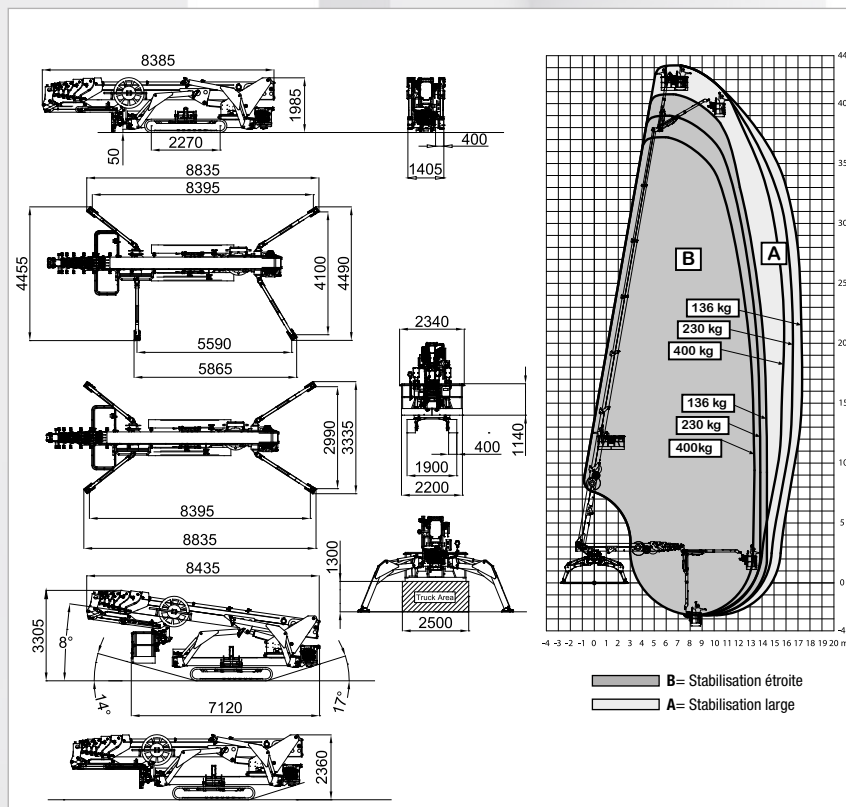
SÉRIE **SPIDER 43 T**
Sécurité et stabilité à grandes hauteurs

- Stabilisation et mise à repos entièrement automatiques des bras en position initiale
- Version HYBRIDE sur demande avec moteur diesel et batteries lithium-ion.
- Radiocommandée et à double vitesse en translation
- Entretien simple

- Équipements embarqués simples et intuitifs
- Diagnostic avec affichage dans le panier
- Encombrement réduit
- Flèche télescopique à sections multiples qui améliore la vitesse de sortie et de retour en hauteur



campellatv.com 31119



DONNÉES TECHNIQUES		STD	ED
Hauteur maximale de travail	m	43,18	
Hauteur du plan de piétement	m	41,15	
Portée latérale maximale	m	17,33	
Angle de rotation de la tourelle	°	360	
Dimensions de la nacelle en aluminium	m	2,34x0,87	
Angle de rotation de la nacelle	°	90+90	
Capacité maximale de la nacelle	Kg	400	
Longueur fermée (nacelle désassemblée)	m	8,46 (8,43)	
Largeur minimale fermée	m	1,41	
Hauteur minimale fermée	m	1,99	
Encombrement	Large Étroite	m	5,23 x 5,59 4,01 x 7,80
Stabilisation			
Pente maximale qui peut être surmontée	degrés/%	15° (27%)	
Pente latérale maximale	degrés/%	17° (31%)	
Vitesse maximale	Km/h	1,5	1,5
POIDS		STD	ED
Poids en ordre de marche*	Kg	12430*	12570*
Charge au sol machine sur chenilles	KN/m²	6,16	6,23
Charge au sol sur la machine stabilisée	KN/m²	4,17	4,22
Force maximale sur un stabilisateur	KN	92,6	93,6
PUISSANCE		STD	ED
Moteur D1803 Kubota diesel	CV/Tour*	37/2700	37/2700
Moteur électrique 380 Vac	CV/Tour*	15/380	-
Moteur électrique 24Vdc	CV/KW	-	6,7/48
Capacité batteries	48Vdc Ions de Lithium	Ah	-
			200
Chargeur de batterie	au plomb acide aux ions de lithium	Ah	-
			100/50

* Sous réserve de modifications en fonction de la configuration.